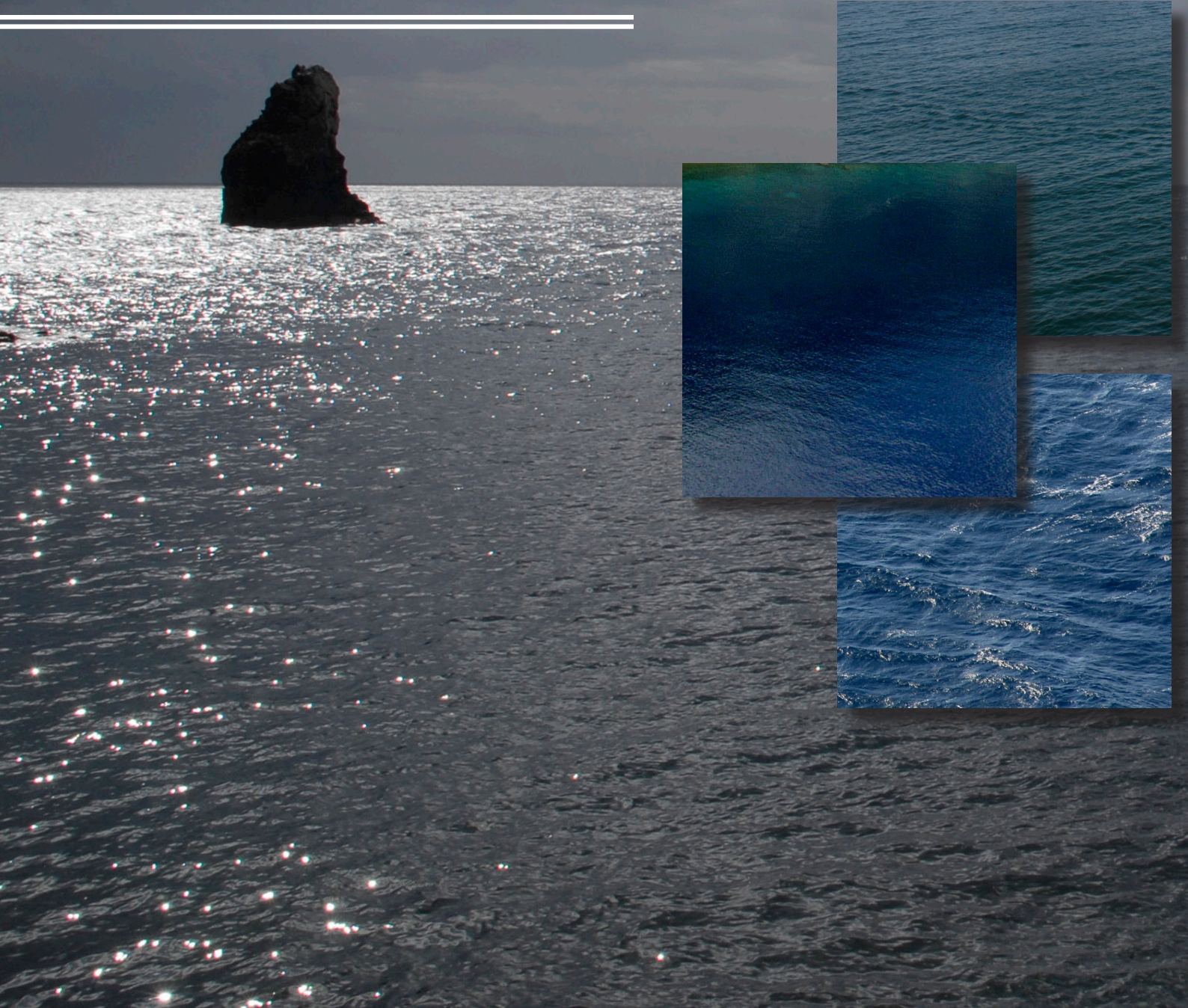


## Lido



## Lido – Complexo Balnear

### Identificação da Água Balnear

Nome da Água Balnear:	Lido – Complexo Balnear
Código da Água Balnear:	PTMD3J
Ano de Designação:	1993
Categoria/Tipo:	Água balnear costeira/Costa Atlântica Mesotidal
Nome da Zona Costeira:	Zona Costeira do Funchal



## Localização Geográfica e Administrativa da Água Balnear

---

<b>País:</b>	Portugal
<b>Distrito:</b>	Madeira
<b>Concelho:</b>	Funchal
<b>Freguesia:</b>	São Martinho
<b>Nome da Bacia Hidrográfica:</b>	Bacia Hidrográfica da RAM
<b>Código da Bacia Hidrográfica:</b>	PTRH10
<b>Nome da Massa de Água:</b>	COSTMADI2
<b>Código da Massa de Água:</b>	COSTMADI2

## Descrição da Água Balnear e Zona Envolvente

---

### Características da Água Balnear

O Complexo Balnear do Lido integra-se num litoral rochoso, na parte Oeste da cidade do Funchal. Sobre o substrato basáltico, distribuem-se áreas de solário e duas piscinas de água salgada, uma das quais para crianças, com equipamento lúdico. Os acessos ao mar fazem-se por escadas. Apresenta equipamento para o transporte de utentes em cadeira de rodas até à piscina e cadeira hidráulica para acesso à água.

A entrada é paga.

Durante 15 épocas balneares, o Lido hasteou a Bandeira Azul; primeiro em 1989 e 90 e posteriormente de 1997 a 2009, consecutivamente.

Desde 2010, ano em que sofreu consideráveis danos provocados pelo mar, tem estado encerrado ao público.

<b>Tipologia da Praia:</b>	Tipo I – Praia Urbana com uso intensivo
<b>Tipo de substrato:</b>	Rochoso
<b>Extensão da frente praia:</b>	266 m
<b>Acessos viários:</b>	Estrada Monumental, Rua do Gorgulho
<b>Acessos pedonais:</b>	Escadas; rampa
<b>Afluência:</b>	(Aguarda informação da Câmara Municipal do Funchal)
<b>Declive da zona de banhos:</b>	Médio/ Baixo
<b>Atividades recreativas:</b>	Sim
<b>Instrumento de ordenamento:</b>	Inexistente

Equipamentos e Serviços					
Vigilância	Sim	Posto Socorros	Sim	Recolha de Lixo	*
Sanitários	Sim	Duche	Sim	Limpeza de Praia	*
Acesso a deficientes	Sim	Animais domésticos	Não	Painel informativo	Sim
Apoios de praia	Sim	Estacionamento	Sim	N.º de estacionamentos	*
Balneários	Sim	Zona de Jogos	Sim	Parque infantil	Sim
Espaço Internet	Sim				

\*Sem informação

## Condições Hidrológicas e Meteorológicas

Hidrodinâmica dominada pela maré semi-diurna

Temperatura da água (época balnear) varia entre os 20,1°C e os 22,9 °C

Regime de ventos (época balnear): Dominância de ventos de Sudoeste com velocidades médias entre 5,6 Km/h e 6,7 Km/h

Temperatura média diária (época balnear): varia entre os 19,7°C e os 22,6°C

Média da quantidade da precipitação total (época balnear): varia entre 2,8 mm e os 34,7 mm

Número de horas de sol mensais (época balnear): varia entre 150,6 horas e 230,7 horas

## Zona Envolvente

Situado na zona Oeste da cidade do Funchal, em plena zona hoteleira. Existe nas proximidades um Centro Comercial com um supermercado e estacionamento com auto-lavagem, restaurantes e espaços verdes (Jardins do Lido) e uma linha de água a Oeste.

Encontra-se associado a este complexo balnear um ilhéu que dista cerca de 150 metros

## Risco Arribas:

(Aguarda parecer das entidades competentes)



## Delimitação da Água Balnear e Localização do Ponto de Monitorização ( A delimitação poderá ser revista no âmbito dos POOC )



### Coordenadas do Ponto de Monitorização

Frente à escada do lado do Funchal, por mar

Latitude: 16°55'40,172" N; Longitude: 32°37'55,148" W

Sistema de Coordenadas: DATUMPS95

### Avaliação da Qualidade da Água Balnear

Durante a época balnear são monitorizados indicadores de contaminação fecal, nas águas balneares identificadas, de acordo com a legislação em vigor, Decreto-Lei 135/2009, de 3 de Junho. As águas balneares são classificadas de acordo com os níveis destes indicadores na água. Os resultados da monitorização das águas balneares e informações adicionais estão disponíveis em: [www.snirh.pt](http://www.snirh.pt).

Avaliação da Qualidade da Água Balnear entre 2006 e 2011						
Ano	2006	2007	2008	2009	2010	2011
Classificação	Boa *	Boa *	Boa *	Boa *	Boa *	Excelente **
* Classificação segundo o Decreto-Lei n.º 236/98, de 1 de Agosto						
** Classificação segundo o Decreto-Lei n.º 135/09, de 3 de Junho, que substitui o anterior.						

## Descrição da Bacia de Drenagem

Substrato rochoso e malha urbana

## Identificação das fontes potenciais de poluição, avaliação do risco e medidas de gestão

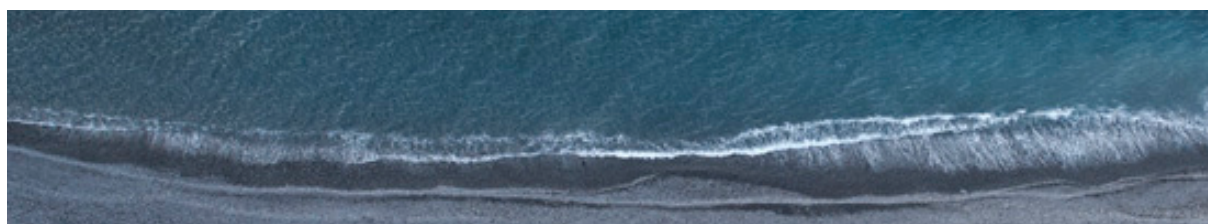
### Potenciais Fontes de Poluição



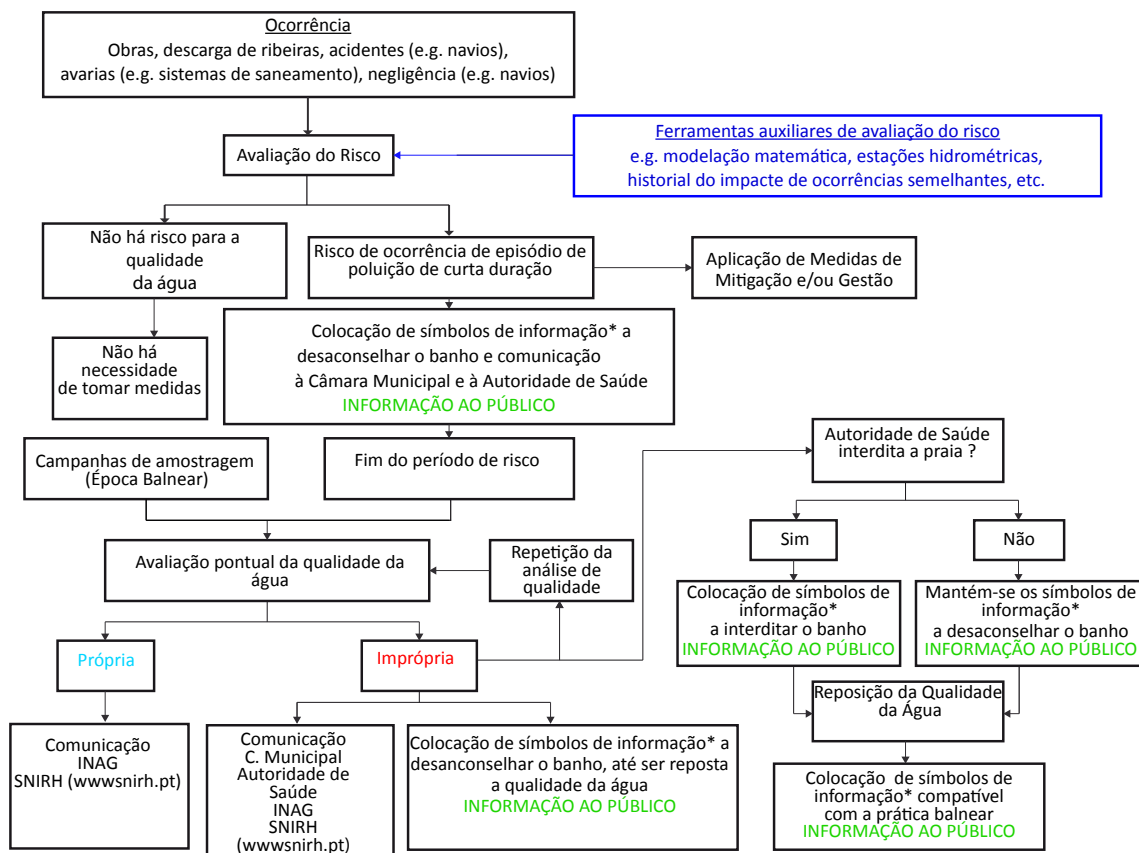
- 1** Estação Elevatória de águas residuais
- 2** Estação Elevatória de águas residuais do Hotel Pestana Beach Palms
- 3** Estação Elevatória de águas residuais do Lido
- 4** Descarga de emergência
- 5** Atividades antropogénicas com origem no mar

### Risco de Ocorrência de Episódios de Poluição de Curta Duração

O risco de ocorrência de episódios de poluição de curta duração é muito baixo.



## Diagrama de Gestão das Águas Balneares, Sistema de Alerta e Informação ao Público (Fonte: Perfil da ARH- TEJO)



\* No âmbito da Decisão de Execução da Comissão de 27 de Maio de 2011

## Implementação de um Sistema de Alerta

Em caso de risco de ocorrência de fenómenos de poluição, será colocado um aviso a desaconselhar o banho.

## Avaliação do risco de proliferação de organismos potencialmente patogénicos

<b>Cianobactérias</b>	Improvável
<b>Fitoplâncton</b>	Improvável
<b>Macroalgas</b>	Improvável
<b>Medidas de Gestão</b>	
Em caso de sintomas de <i>bloom</i> de fitoplâncton ou cianobactérias, desaconselhar a prática de banhos, ativar um programa de monitorização e alertar os serviços de saúde. Em caso de presença de excesso de macroalgas deve ser ativada a limpeza imediata da água.	

## Identificação das Autoridades Competentes

Direção Regional do Ambiente	Autoridade Regional da Água Autoridade Coordenadora e Fiscalizadora da Aplicação do Regime Jurídico da Qualidade das Águas Balneares	Rua Dr. Pestana Júnior n.º 6, 3º Dtº, 9064-506 Funchal Tel: 291 207 350 Fax: 291 229 438 Email: dramb.sra@gov-madeira.pt
Câmara Municipal do Funchal	Autarquia	Praça do Município, 9004-512 Funchal Tel: 291 211000 Fax: 291 226343 Email: cmf@cm-funchal.pt
Instituto de Administração da Saúde e Assuntos Sociais, IP-RAM	Autoridade de Saúde	Rua das Pretas, N.º 1, 9004-515 Funchal Tel: 291 212 300 Fax: 291 281 421 Email: Geral@iasaude.sras.gov-madeira.pt
Departamento Marítimo da Madeira Capitania do Porto do Funchal	Autoridade Marítima	Av. do Mar das Comunidades Madeirenses 19, 9000-054 FUNCHAL Tel: 291 213 110 Fax: 291 228 232 E-mail: capitania.funchal@marinha.pt

## Fontes de Informação Relevante

Direção Regional do Ambiente  
Portal da Água (em construção)  
Informação sobre Perfis de Águas Balneares <http://dramb.gov-madeira.pt/>

INAG Informação sobre águas balneares e qualidade das águas balneares. [www.inag.pt](http://www.inag.pt)  
SNIRH Informação sobre águas balneares e qualidade das águas balneares. [www.snirh.pt](http://www.snirh.pt)  
EEA Agência Europeia do Ambiente [www.eea.europa.eu/](http://www.eea.europa.eu/)



## Motivo de Revisão

---

Caso a Direção Regional do Ambiente entenda existir informação adicional e pertinente. Os perfis serão igualmente revistos se a classificação da água balnear se alterar ou se existirem alterações significativas na água balnear ou na zona envolvente. Serão ainda revistos periodicamente, de acordo com a legislação em vigor de 4 em 4 anos (Classificação Boa), de 3 em 3 anos (Classificação Aceitável), de 2 em 2 anos (Classificação Má). Os perfis serão ainda atualizados se forem identificadas outras fontes de poluição.

## Ficha técnica

---

**Título:**

Perfil da água balnear do Lido

**Autor:**

Direção Regional do Ambiente

**Data de Revisão:**

Não definida

**Coordenação:**

Adelaide Clode Valente

**Equipa técnica:**

João Aveiro  
Élvio Neves  
Duarte Klut  
Sandra de Gouveia

**Colaboração:**

Eugénia Gonçalves  
Dores Vacas  
Roberto Calado  
Iolanda Rodrigues

**Arranjo gráfico e tratamento de imagem:**

Virgílio Gomes

**Data de Produção**

Janeiro 2012

